



**Συγκρότημα Εταιρειών Μάκη Σαββίδη**



**2018**

Τ.Θ. 54214, Ταχ. Κώδικας 3722, ΛΕΜΕΣΟΣ ΚΥΠΡΟΣ, Τηλ. +357 25632354, Φακ. +357 25633322

Ιστοσελίδα: [www.skyravassas.com](http://www.skyravassas.com) - Ηλεκτρ. Ταχυδρομείο : [info@skyravassas.com](mailto:info@skyravassas.com)

# ΧΑΙΡΕΤΙΣΜΟΣ ΠΡΟΕΔΡΟΥ

Ο Όμιλος των Εταιρειών Μ.Σ. (ΣΚΥΡΑ) ΒΑΣΑΣ είναι το επιστέγασμα επίμονης, κοπιαστικής και μεθοδικής δουλειάς για πάνω από 50 χρόνια στον τομέα της Λατόμευσης και έργων υποδομής. Ξεκινώντας από το επίπεδο της ατομικής επιχείρησης το 1966 και έχοντας σαν σύμμαχο την συνέπεια, την υπευθυνότητα, την εργατικότητα αλλά και το όραμα της δημιουργίας που μέχρι σήμερα καταφέραμε να δημιουργήσουμε τον μεγαλύτερο Όμιλο στο είδος του στην χώρα μας.

Με γνώμονα τις πιο πάνω αξίες κατά την διάρκεια της μακρόχρονης πορείας μας αποκτήσαμε πλούσια τεχνογνωσία, επενδύσαμε και δημιουργήσαμε αξιόλογο και εξειδικευμένο διευθυντικό προσωπικό, αποκτήσαμε άρτιο εξοπλισμό και εξειδικευμένα μηχανήματα στοιχεία πλήρως απαραίτητα για την σωστή και ομαλή λειτουργία των εργασιών μας.

Σήμερα, μετά από 50 τόσα χρόνια και με την καθοδήγηση της 2ης γενιάς διευθυντών της οικογένειας Μάκη Σαββίδη που ανέλαβε πλήρως την διεύθυνση του συγκροτήματος εφαρμόζουμε πρωτοποριακές μεθόδους και στρατηγικές. Αξιοποιώντας πλήρως τις συνέργειες και οφέλη από την καθετοποίηση και οριζοντιοποίηση των εργασιών μας, καταφέραμε να επεκτείνουμε τις δραστηριότητες μας σε ακόμα περισσότερους τομείς τόσο στην Κύπρο όσο και στην ευρύτερη περιοχή της Μεσογείου.

Η δεσπόζουσα θέση και πορεία στον τομέα μας είναι πλέον δεδομένη. Σε συνάρτηση και με πλήρη επίγνωση και ευαισθησία σε θέματα περιβαλλοντικής συνείδησης, σεβασμό στους πελάτες, συνεργάτες και στρατηγικούς συμμάχους του συγκροτήματος μας προχωρούμε με πολύ ενθουσιασμό σε ακόμα μεγαλύτερα αναπτυξιακά προγράμματα εντός και εκτός Κύπρου.

Κλείνοντας θα ήθελα να επισημάνω τη σημαντική συνεισφορά και να ευχαριστήσω ιδιαίτερα την διευθυντική ομάδα και τα στελέχη του συγκροτήματος που με την μακρόχρονη παρουσία τους, σκληρή δουλειά και προσφορά προσδίδουν αξία και βοηθούν τα μέγιστα στην περεταίρω πορεία του συγκροτήματος.

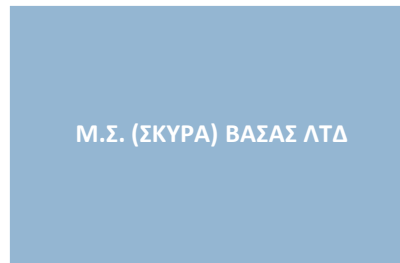
Τέλος ιδιαίτερες ευχαριστίες θα ήθελα να στείλω σε όλες τις κοινότητες στην περιοχή που γειτνιάζουν με τις δραστηριότητες μας για την μακρόχρονη και αγαστή συνεργασία μας που σκοπό έχουν το κοινό όφελος των κατοίκων της περιοχής.

Ο ιδρυτής και Πρόεδρος του Συμβουλίου

Μάκης Σαββίδης



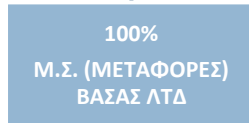
# ΔΟΜΗ ΣΥΓΚΡΟΤΗΜΑΤΟΣ ΕΤΑΙΡΕΙΩΝ ΣΚΥΡΑ ΒΑΣΑΣ



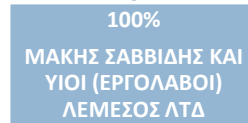
-Μητρική εταιρεία  
-Παραγωγή/ εκμετάλλευση σκύρων  
-διαχείριση / ανακύκλωση αποβλήτων



-Συσκευασία σκυροδέματος  
- Κατασκευή – διάθεση έτοιμου σκυροδέματος



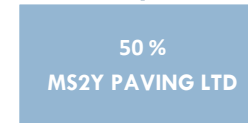
-Μεταφορά αδρανών υλικών  
- Συλλογή & Μεταφορά αποβλήτων



-Εργοληπτική εταιρεία υποδομών



-Παραγωγή ασφαλτικού σκυροδέματος



κατασκευαστική εταιρεία ασφαλτικών έργων



-κατασκευή & λειτουργία τερματικού



# ΕΤΑΙΡΙΚΗ ΔΟΜΗ / ΣΤΡΑΤΗΓΙΚΗ ΑΝΑΠΤΥΞΗ

- Έναρξη εργασιών από Μάκη Σαββίδη 1967.
- Εξειδικευμένα διοικητικά στελέχη με στόχο την ανάπτυξη/στρατηγικές συνεργασίες με υπερβολάβους, προμηθευτές, συνεργάτες , χρηματοδότες.
- Στρατηγική εφαρμογή καθετοποίησης δραστηριοτήτων επιτρέπει την ανάπτυξη οικονομικών κλίμακας, άριστη διαχείριση και προώθηση βασικών υλικών του συγκροτήματος.
- Βασικός προμηθευτής άριστης ποιότητας δομικών υλικών στην Κύπρο και στο εξωτερικό.
- Πρόσφατες αναπτυξιακές δραστηριότητες συμπεριλαμβάνουν:
  - i. Υπό κατασκευή ιδιόκτητου λιμανιού φορτοεκφόρτωσης οχληρών υλικών
  - ii. συσκευασία και διανομή σκύρων
  - iii. Εισαγωγή και διάθεση ασφάλτου
  - iv. παραγωγή και διανομή ασφαλτομίγματος και σκυροδέματος
  - v. εκτέλεση τεχνικών έργων
  - vi. Ανακύκλωση απόβλητων
- Ποιοτική αναβάθμιση, επιμόρφωση και εξειδίκευση εργατικού δυναμικού

# ΧΡΟΝΟΛΟΓΙΚΗ ΑΝΑΠΤΥΞΗ ΤΟΥ ΟΜΙΛΟΥ

1967	• ΕΝΑΡΞΗ ΕΡΓΑΣΙΩΝ ΑΠΟ ΜΑΚΗ ΣΑΒΒΙΔΗ – ΕΡΓΑ ΟΔΟΠΟΙΙΑΣ
1987	• ΙΔΡΥΣΗ ΜΑΚΗΣ ΣΑΒΒΙΔΗΣ ΕΡΓΟΛΑΒΟΙ ΛΤΔ – ΤΕΧΝΙΚΑ ΕΡΓΑ
1991	• ΙΔΡΥΣΗ Μ.Σ. (ΣΚΥΡΑ) ΒΑΣΑΣ ΛΤΔ – ΛΑΤΟΜΙΚΕΣ ΕΡΓΑΣΙΕΣ
2001	• ΔΗΜΙΟΥΡΓΙΑ ΕΡΓΟΣΤΑΣΙΟΥ ΕΤΟΙΜΟΥ ΣΚΥΡΟΔΕΜΑΤΟΣ - ΣΚΥΡΑΜΙΞ ΛΤΔ
2007	• ΕΡΓΟΣΤΑΣΙΟ ΣΥΣΚΕΥΑΣΙΑΣ ΣΚΥΡΩΝ - ΣΚΥΡΑΜΙΞ ΛΤΔ
2007	• ΜΕΤΑΦΟΡΙΚΗ ΕΤΑΙΡΕΙΑ ΣΚΥΡΩΝ – Μ.Σ. (ΜΕΤΑΦΟΡΕΣ) ΒΑΣΑΣ ΛΤΔ
2011	• ΝΕΑ ΣΚΥΡΟΘΡΑΥΣΤΙΚΗ ΜΟΝΑΔΑ - ΔΥΝΑΤΟΤΗΤΑ ΠΑΡΑΓΩΓΗΣ 1300 Τ. ΤΗΝ ΩΡΑ
2012	• ΕΡΓΟΣΤΑΣΙΟ ΑΣΦΑΛΤΙΚΟΥ ΣΚΥΡΟΔΕΜΑΤΟΣ – ΑΚΤΟΡ ASPHALTIC LTD
2012	• ΜΟΝΑΔΑ ΑΝΑΚΥΚΛΩΣΗΣ Α.Ε.Κ.Κ
2016	• ΕΤΑΙΡΕΙΑ ΑΣΦΑΛΤΟΣΤΡΩΣΗΣ – MS2Y PAVING LTD
2016	• ΚΑΤΑΣΚΕΥΗ ΙΔΙΟΚΤΗΤΩΝ ΛΙΜΕΝΙΚΩΝ ΕΓΚΑΤΑΣΤΑΣΕΩΝ ΦΟΡΤΟΕΚΦΟΡΤΩΣΗΣ – Μ.Α. SKYRA VASSAS TERMINAL LTD



# ΤΟΠΟΘΕΣΙΑ



Τοποθεσία: Μοναγρούλλι 30 χμ. βορειοανατολικά της Λεμεσού και 19 χμ. από τις ιδιόκτητες λιμενικές εγκαταστάσεις στον κόλπο Βασιλικού.





## ΛΑΤΟΜΕΙΟ

- Το μεγαλύτερο ιδιόκτητο λατομείο στην Κύπρο, 750.000 τμ. Αποθέματα 100 εκ. τόνων αρίστης ποιότητας σκύρων.

### Σκυροθραυστική μονάδα

- Εγκατάσταση τελευταίου τύπου τεχνολογικά αναπτυγμένης μονάδας στην Ευρώπη παραγωγής 1.300 τόνων την ώρα
- Κεντρικά ηλεκτρονικά ελεγχόμενη μονάδα σε διάφορα στάδια – θραύσης, Κοσκίνισμα - υγρού διαχωρισμού





## ΕΞΑΓΩΓΕΣ ΣΚΥΡΩΝ

- Η εταιρεία Μ.Σ. (ΣΚΥΡΑ) ΒΑΣΑΣ ΛΤΔ παράγει, μεταφέρει και εξάγει αδρανή υλικά για το έργο Leviathan στη Μεσόγειο Θάλασσα με σκοπό την υποβρύχια επένδυση αγωγών φυσικού αερίου.





# Εταιρεία διαχείρισης αποβλήτων

- Πρώτη αδειοδοτημένη εταιρεία για την επεξεργασία απόβλητων εκσκαφών, κατασκευών και κατεδαφίσεων (Α.Ε.Κ.Κ.) στην Κύπρο.
- Αδειοδοτημένη για την παραλαβή και περαιτέρω διαχείριση επικίνδυνων αποβλήτων, όπως αμίαντο και πετροβάμβακα.
- Αδειοδοτημένη για την παραλαβή και επεξεργασία άλλων στερεών απόβλητων όπως γυάλινη συσκευασία, υαλοπίνακες αυτοκινήτων, ξύλα και ελαστικά.





# Skyramix Ltd

## Εργοστάσιο παραγωγής έτοιμου μπετόν

- Κατασκευή / διανομή όλων των τύπων έτοιμου σκυροδέματος.
- Μόνιμες και κινητές μονάδες σκυροδέματος με παραγωγή 80 – 100 κυβικών μέτρων την ώρα ανά μονάδα.
- Άρτιος και τελευταίου τύπου εξοπλισμός από μπετονιέρες και αντλίες.





# Skyramix Ltd

## Εργοστάσιο συσκευασίας σκύρων

- Εργοστάσιο επεξεργασίας, συσκευασίας και διανομής σκύρων σε σάκους 25 κιλών και ενός τόνου.
- Δυνατότητα διαλογής σκύρων διαφορετικών μεγεθών και βάρους συσκευασίας.







# M. S. (Transport) Vassas Ltd

- Άδεια συλλογής και μεταφοράς αποβλήτων.
- Ιδιόκτητος στόλος βαρέων οχημάτων (truck trailers)
- Μεταφορά προϊόντων του συγκροτήματος παγκύπρια.
- Μεταφορά ογκόλιθων στο υπό κατασκευή ιδιόκτητο λιμάνι.
- Δυνατότητα μεταφοράς βαρέων μηχανημάτων.





# Aktor Asphaltic Limited

- Ιδιόκτητες εγκαταστάσεις κατασκευής ασφαλτικού σκυροδέματος .
- Δυνατότητα παραγωγής 200 τόνων την ώρα.
- Εισαγωγή, αποθήκευση και διάθεση ασφάλτου.







## ΕΡΓΟΛΗΠΤΙΚΗ ΕΤΑΙΡΕΙΑ

- Κάτοχος αδείας κατηγορίας Α – τομέας τεχνικών έργων.
- Ανάπλαση Μεταλλείου Αμιάντου (κατεδαφίσεις/αποξύλωση/διαμόρφωση)
- Κατασκευή σκυροθραυστικής μονάδας (μεταλλικές κατασκευές, εγκατάσταση ηλεκτρομηχανολογικού εξοπλισμού κτλ)
- Έργα ανάπλασης (Κοινότητα Άρσους, Φασούλας και Πόλη Χρυσοχούς)
- Έργα Οδοποιίας (Διαμόρφωση και βελτίωση οδών Μίλτωνος και Πάφου, ασφατικές εργασίες για το έργο 'Ανέγερση νέας αίθουσας επιβατών στο λιμάνι Λεμεσού', κατασκευή δρόμου στην περιοχή του Μαρκίδειου θεάτρου στην Πάφο κτλ)
- Λιμενικά Έργα (Επέκταση και βελτίωση αλιευτικού καταφυγίου Τύρου, ιδιόκτητο λιμάνι στην περιοχή του Βασιλικού, Εμβάθυνση και διαπλάτυνση της εισόδου του λιμένα στη Ναυτική Βάση Ευάγγελος Φλωράκης)
- Κατασκευή Γηπέδων (Αγίου Τύχωνα και Πεντάκωμο)





- Αδειοδότηση από Αρχή Λιμένων Κύπρου για κατασκευή και λειτουργία ιδιόκτητης αποβάθρας (**jetty**). Απαραίτητη /Υποβοηθητική επένδυση για εισαγωγές / εξαγωγές οχημάτων φορτίων συμπ. Αδρανών υλικών.



# Εξοπλισμός γεώτρησης.

**Pilling drilling machine**

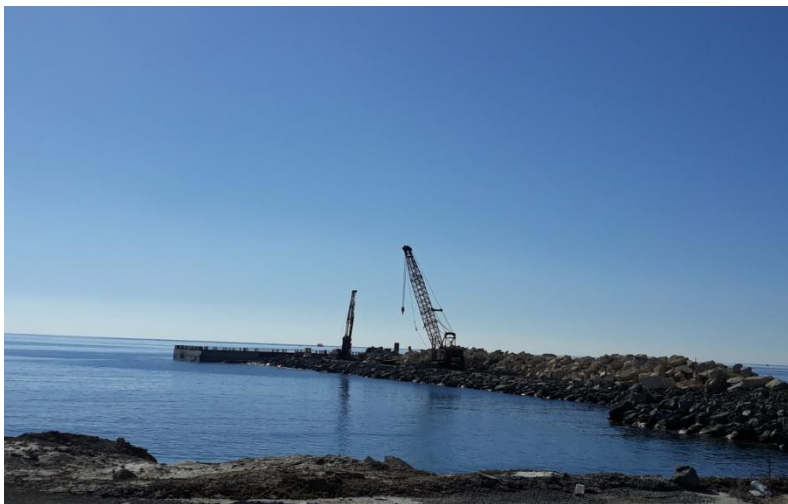


**Vibro hammer**





# Κατασκευή Λιμενικών έργων.



- Μελέτες κατασκευής και υποδομής για Λιμενικά Έργα.
- Για παράδειγμα, μεταλλικά και εγχυμένα Piles, διάσπαρτα Piles και μεταλλικές σανίδες.

# Κατασκευή Λιμενικών έργων.



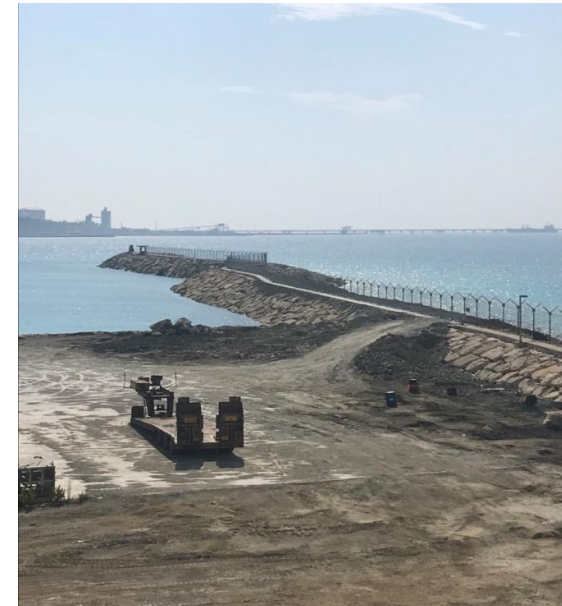
- Επιχωμάτωση, μεταφορά και τοποθέτηση ογκόλιθων.
- Χρησιμοποίηση πλωτού γερανού και φορτηγίδα για την μεταφορά και τοποθέτηση ογκόλιθων.







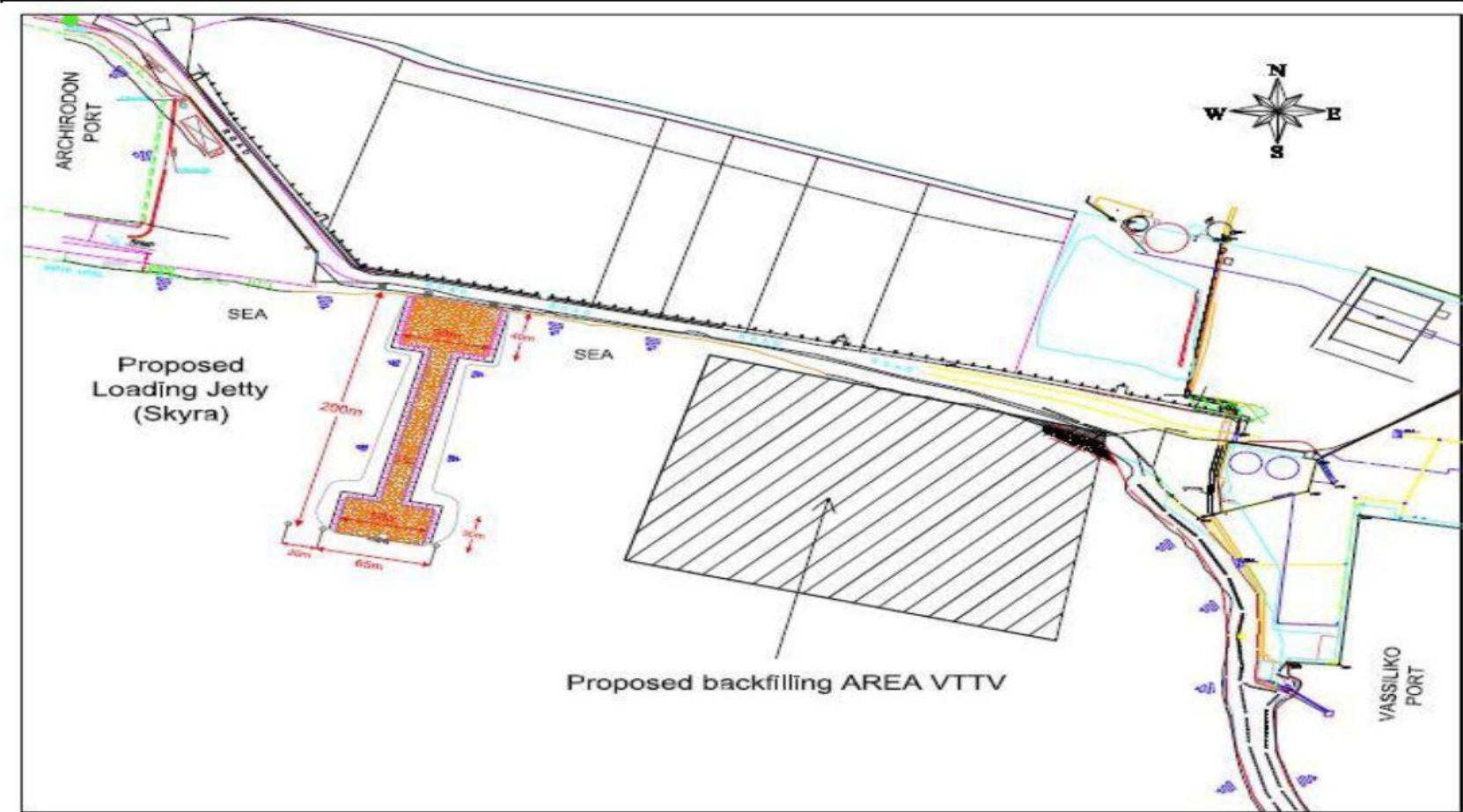
- Έργο: Εμβάθυνση και διαπλάτυνση της εισόδου του λιμένα στη Ναυτική Βάση Ευάγγελος Φλωράκης



# Κατασκευή αθλητικού κέντρου στο χωριό Πεντάκωμο.



PRIVATE PORT FACILITIES – UNDER CONSTRUCTION (VASSILIKO, LARNACA)



# Νέες δραστηριότητες / Επενδύσεις

- Κατασκευή τερματικού εισαγωγής/ εξαγωγής και τοπικής διάθεσης βιτουμενίου (ασφάλτου).
- Κατασκευή Μονάδας χειροδιαλογής αποβλήτων.
- Ανάπτυξη στο τομέα της ανακύκλωσης με την δημιουργία εργοστασίου ανακύκλωσης αποβλήτων.
- Κατασκευή και τεχνικές υποδομής για Λιμενικά Έργα. Π.χ.Μεταλλικοί και έγχυτοι Πάσσαλοι, αλληλοτεμνόμενοι Πάσσαλοι και μεταλλικές Πασσαλοσανίδες