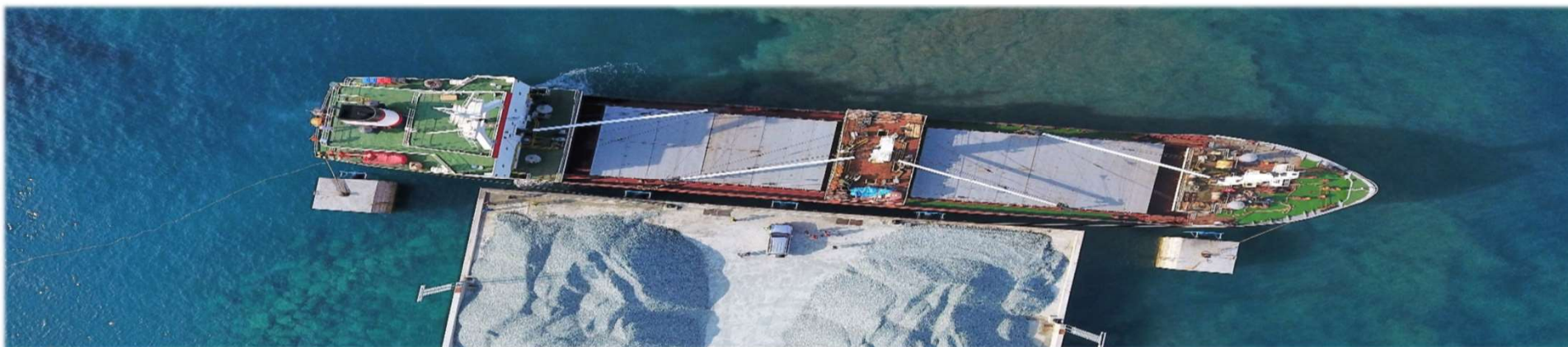




Συγκρότημα Εταιρειών Μάκρη Σαββίδη



2020

Τ.Θ. 54214, Ταχ. Κώδικας 3722, ΛΕΜΕΣΟΣ ΚΥΠΡΟΣ, Τηλ. +357 25632354, Fax. +357 25633322
Ιστοσελίδα: www.skyravassas.com - Ηλεκτρ. Ταχυδρομείο : info@skyravassas.com

Περιεχόμενα

- ❑ Χαιρετισμός του Προέδρου
- ❑ Δομή του συγκροτήματος – Οργανόγραμμα.
- ❑ Εταιρική δομή / Στρατηγική ανάπτυξη
- ❑ Χρονολόγιο
- ❑ Τοποθεσία
- ❑ Όμιλος Εταιρειών :
 - ❖ M.S. (Σκύρα) Βάσας Λτδ
 - Δραστηριότητες
 - Σημαντικά Έργα
 - ❖ Skyramix Ltd
 - ❖ M.Σ. (Μεταφορές) Βάσας Λτδ
 - ❖ Aktor Asphaltic Ltd
 - ❖ M.A. Skyra Vassas Terminal Ltd
 - ❖ Μάκης Σαββίδης & Υιοί (Εργολάβοι) Λεμεσός Λτδ
 - Δραστηριότητες
 - Σημαντικά Έργα
 - Ειδικός Εξοπλισμός
- ❑ Νέες Δραστηριότητες / Επενδύσεις



ΧΑΙΡΕΤΙΣΜΟΣ ΠΡΟΕΔΡΟΥ

Ο Όμιλος των Εταιρειών Μ.Σ. (ΣΚΥΡΑ) ΒΑΣΑΣ είναι το επιστέγασμα επίμονης, κοπιαστικής και μεθοδικής δουλειάς για πάνω από 50 χρόνια στον τομέα της Λατόμευσης και έργων υποδομής. Ξεκινώντας από το επίπεδο της ατομικής επιχείρησης το 1966 και έχοντας σαν σύμμαχο την συνέπεια, την υπευθυνότητα, την εργατικότητα αλλά και το όραμα της δημιουργίας που μέχρι σήμερα καταφέραμε να δημιουργήσουμε τον μεγαλύτερο Όμιλο στο είδος του στην χώρα μας.

Με γνώμονα τις πιο πάνω αξίες κατά την διάρκεια της μακρόχρονης πορείας μας αποκτήσαμε πλούσια τεχνογνωσία, επενδύσαμε και δημιουργήσαμε αξιόλογο και εξειδικευμένο διευθυντικό προσωπικό, αποκτήσαμε άρτιο εξοπλισμό και εξειδικευμένα μηχανήματα στοιχεία πλήρως απαραίτητα για την σωστή και ομαλή λειτουργία των εργασιών μας.

Σήμερα, μετά από 50 τόσα χρόνια και με την καθοδήγηση της 2ης γενιάς διευθυντών της οικογένειας Μάκη Σαββίδη που ανέλαβε πλήρως την διεύθυνση του συγκροτήματος εφαρμόζουμε πρωτοποριακές μεθόδους και στρατηγικές. Αξιοποιώντας πλήρως τις συνέργειες και οφέλη από την καθετοποίηση και οριζοντιοποίηση των εργασιών μας, καταφέραμε να επεκτείνουμε τις δραστηριότητες μας σε ακόμα περισσότερους τομείς τόσο στην Κύπρο όσο και στην ευρύτερη περιοχή της Μεσογείου.

Η δεσπόζουσα θέση και πορεία στον τομέα μας είναι πλέον δεδομένη. Σε συνάρτηση και με πλήρη επίγνωση και ευαισθησία σε θέματα περιβαλλοντικής συνείδησης, σεβασμό στους πελάτες, συνεργάτες και στρατηγικούς συμμάχους του συγκροτήματος μας προχωρούμε με πολύ ενθουσιασμό σε ακόμα μεγαλύτερα αναπτυξιακά προγράμματα εντός και εκτός Κύπρου.

Κλείνοντας θα ήθελα να επισημάνω τη σημαντική συνεισφορά και να ευχαριστήσω ιδιαίτερα την διευθυντική ομάδα και τα στελέχη του συγκροτήματος που με την μακρόχρονη παρουσία τους, σκληρή δουλειά και προσφορά προσδίδουν αξία και βοηθούν τα μέγιστα στην περεταίρω πορεία του συγκροτήματος.

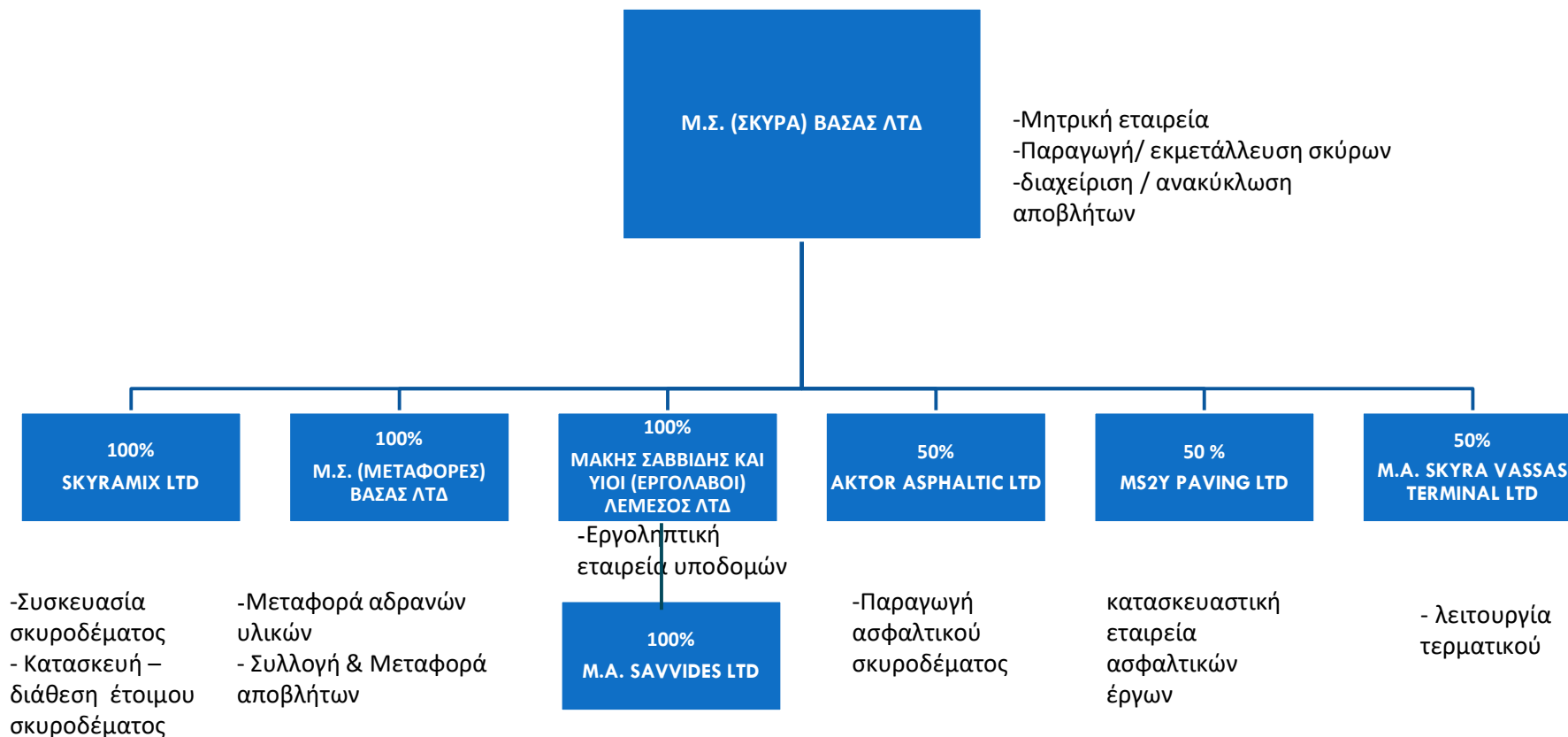
Τέλος ιδιαίτερες ευχαριστίες θα ήθελα να στείλω σε όλες τις κοινότητες στην περιοχή που γειτνιάζουν με τις δραστηριότητες μας για την μακρόχρονη και αγαστή συνεργασία μας που σκοπό έχουν το κοινό όφελος των κατοίκων της περιοχής.

Ο ιδρυτής και Πρόεδρος του Συμβουλίου

Μάκης Σαββίδης



ΔΟΜΗ ΣΥΓΚΡΟΤΗΜΑΤΟΣ ΕΤΑΙΡΕΙΩΝ ΣΚΥΡΑ ΒΑΣΑΣ



Διοικητικό Συμβούλιο



Διοικητικό Συμβούλιο ομίλου εταιρειών Μάκη Σαββίδη



ΜΑΚΗΣ ΣΑΒΒΙΔΗΣ

(Πρόεδρος του
συμβουλίου)

Ιδρυτής και πρόεδρος του ομίλου. Ο Μάκης Σαββίδης άρχισε να λειτουργεί το 1967 ως εργολάβος έργων υποδομής, στη συνέχεια επέκτεινε τις δραστηριότητές του για την κάλυψη έργων κατασκευών και λατομείων.

Μεγάλη εμπειρία στον εξοπλισμό βαρέων μηχανημάτων.



ΙΩΑΝΝΗΣ ΣΑΒΒΙΔΗΣ

(Γενικός Διευθυντής)

Κάτοχος πτυχίου Μηχανικών και οδικών μεταφορών, στο Πανεπιστήμιο του East London.

Πάνω από 30 χρόνια εμπειρίας στον κλάδο διαχείρισης λατομείων και κατασκευών.



Φειδίας Σαββίδης

(Εκτελεστικός Διευθυντής)

Κάτοχος πτυχίου Bachelor of Business Administration (B.B.A.), στο πανεπιστήμιο του Coventry.

Πάνω από 20 χρόνια εμπειρίας στη διαχείριση λατομείων και τον οικονομικό έλεγχο.



Γλαύκος Μαύρος

(Εκτελεστικός Διευθυντής)

Κάτοχος πτυχίου BSc Economics, Πανεπιστήμιο του Λονδίνου, Ηνωμένο Βασίλειο και MBA.

Τραπεζίτης με επαγγελματισμό και εκπαίδευση με τραπεζική εμπειρία στο Ηνωμένο Βασίλειο.

Πρώην Γενικός Διευθυντής και Εκτελεστικός Διευθυντής του ομίλου της Ελληνικής Τράπεζας μέχρι την αποχώρησή του το 2011.

Πρώην CEO της EXPOBANK - Κύπρος από το 2013 έως το 2016.

Είναι επίσης πρόεδρος του συμβουλίου του C.I.M. και κατέχει διαφορετικές θέσεις σε άλλες επιχειρηματικές δραστηριότητες.

Εταιρική δομή / Στρατηγική ανάπτυξη

- Έναρξη εργασιών από Μάκη Σαββίδη 1967.
- Εξειδικευμένα διοικητικά στελέχη με στόχο την ανάπτυξη/στρατηγικές συνεργασίες με υπεργολάβους, προμηθευτές, συνεργάτες, χρηματοδότες.
- Στρατηγική εφαρμογή καθετοποίησης δραστηριοτήτων επιτρέπει την ανάπτυξη οικονομιών κλίμακας, άριστη διαχείριση και προώθηση βασικών υλικών του συγκροτήματος.
- Βασικός προμηθευτής άριστης ποιότητας δομικών υλικών στην Κύπρο και στο εξωτερικό.
- Πρόσφατες αναπτυξιακές δραστηριότητες συμπεριλαμβάνουν:
 - i. Κατασκευή και λειτουργία ιδιόκτητου λιμανιού φορτοεκφόρτωσης οχληρών υλικών.
 - ii. συσκευασία και διανομή σκύρων
 - iii. Εισαγωγή και διάθεση ασφάλτου
 - iv. παραγωγή και διανομή ασφαλτομίγματος και σκυροδέματος
 - v. εκτέλεση τεχνικών έργων
 - vi. Ανακύκλωση απόβλητων
- Ποιοτική αναβάθμιση, επιμόρφωση και εξειδίκευση εργατικού δυναμικού



ΧΡΟΝΟΛΟΓΙΚΗ ΑΝΑΠΤΥΞΗ ΤΟΥ ΟΜΙΛΟΥ





ΤΟΠΟΘΕΣΙΑ



Συγκρότημα Εταιρειών Μάκη Σαββίδη

Τοποθεσία: Μοναγρούλλι 30 χμ. βορειοανατολικά της Λεμεσού και 19 χμ. από τις ιδιόκτητες λιμενικές εγκαταστάσεις στον κόλπο Βασιλικού.



Συγκρότημα Εταιρειών Μάκη Σαββίδη



Λατομείο

- Το μεγαλύτερο ιδιόκτητο λατομείο στην Κύπρο, 750.000 τμ. Αποθέματα 100 εκ. τόνων άριστης ποιότητας σκύρων.

Σκυροθραυστική μονάδα

- Εγκατάσταση τελευταίου τύπου τεχνολογικά αναπτυγμένης μονάδας στην Ευρώπη παραγωγής 1.300 τόνων την ώρα
- Κεντρικά ηλεκτρονικά ελεγχόμενη μονάδα σε διάφορα στάδια – θραύσης, Κοσκίνισμα - υγρού διαχωρισμού



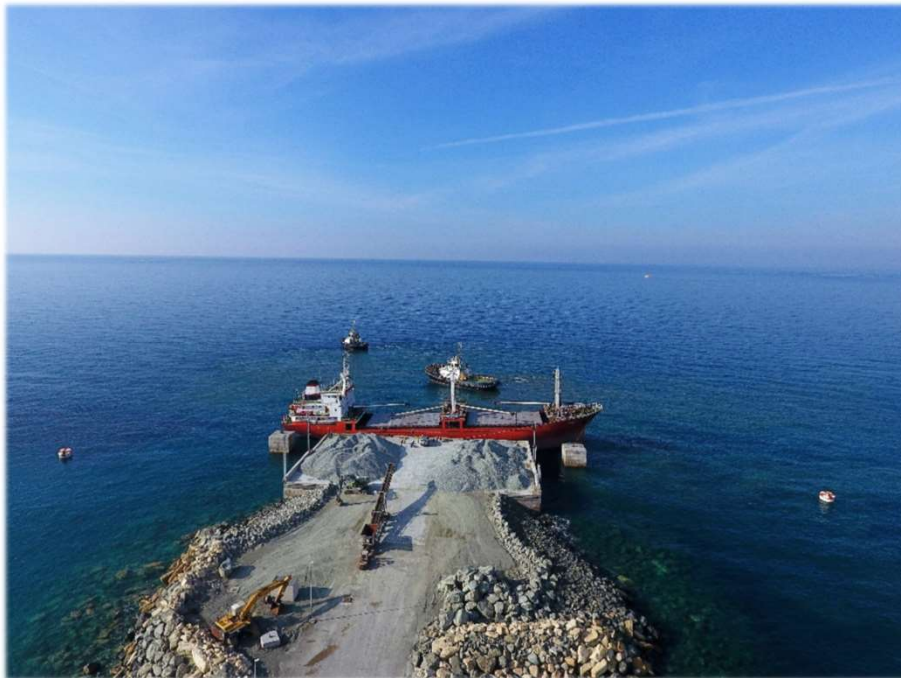


Μ.Σ. (Σκύρα) Βάσας Λτδ

Δραστηριότητες

Εξαγωγές

- Η εταιρεία μας M.S Skyra Vassas Ltd παράγει, μεταφέρει και εξάγει λατομικά υλικά.
- Στρατηγικής σημασίας είναι η γεωγραφική διαφοροποίηση της εταιρείας μας μέσω εξαγωγών προς χώρες της Ανατολικής Μεσογείου, όπως η Ελλάδα, το Ισραήλ, ο Λίβανος και άλλοι.



Συγκρότημα Εταιρειών Μάκη Σαββίδη



Μ.Σ. (Σκύρα) Βάσας Λτδ

Δραστηριότητες

Διαχείριση αποβλήτων

Μονάδες διαχείρισης αποβλήτων του ομίλου μας στην Κύπρο:

- a) Λεμεσός - Μοναγρούλλι
- b) Πάφος – Αγία Βαρβάρα

Μονάδες διαχείρισης αποβλήτων στην Λεμεσό (Μοναγρούλλι)

- Πρώτη αδειοδοτημένη εταιρεία για την επεξεργασία απόβλητων εκσκαφών, κατασκευών και κατεδαφίσεων (Α.Ε.Κ.Κ.) και υγειονομικής ταφής στην Κύπρο.
- Μονάδα χειροδιαλογής αποβλήτων.
- Αδειοδοτημένη για την παραλαβή και περαιτέρω διαχείριση επικίνδυνων αποβλήτων, όπως αμίαντο και πετροβάμβακα.
- Αδειοδοτημένη για την παραλαβή και επεξεργασία άλλων στερεών απόβλητων όπως γυάλινη συσκευασία, υαλοπίνακες αυτοκινήτων, ξύλα και ελαστικά.





Μ.Σ. (Σκύρα) Βάσας Λτδ

Δραστηριότητες

Διαχείριση αποβλήτων

Μονάδες διαχείρισης αποβλήτων στην Πάφο - (Αγία Βαρβάρα)

- Από 1^η Φεβρουαρίου 2020 τίθεται σε λειτουργία η δεύτερη αδειοδοτημένη μονάδα επεξεργασίας απόβλητων εκσκαφών, κατασκευών και κατεδαφίσεων (Α.Ε.Κ.Κ.).
- Νέα μονάδα χειροδιαλογής αποβλήτων - 40 τόνους διαχείριση την ώρα.



Συγκρότημα Εταιρειών Μάκη Σαββίδη



Μ.Σ. (Σκύρα) Βάσας Λτδ

Σημαντικά έργα

Εξαγωγές – Το έργο Leviathan

- Η εταιρεία Μ.Σ. (ΣΚΥΡΑ) ΒΑΣΑΣ ΛΤΔ παράγει, μεταφέρει και εξάγει αδρανή υλικά για το έργο Leviathan στη Μεσόγειο Θάλασσα με σκοπό την υποβρύχια επένδυση αγωγών φυσικού αερίου



Συγκρότημα Εταιρειών Μάκη Σαββίδη

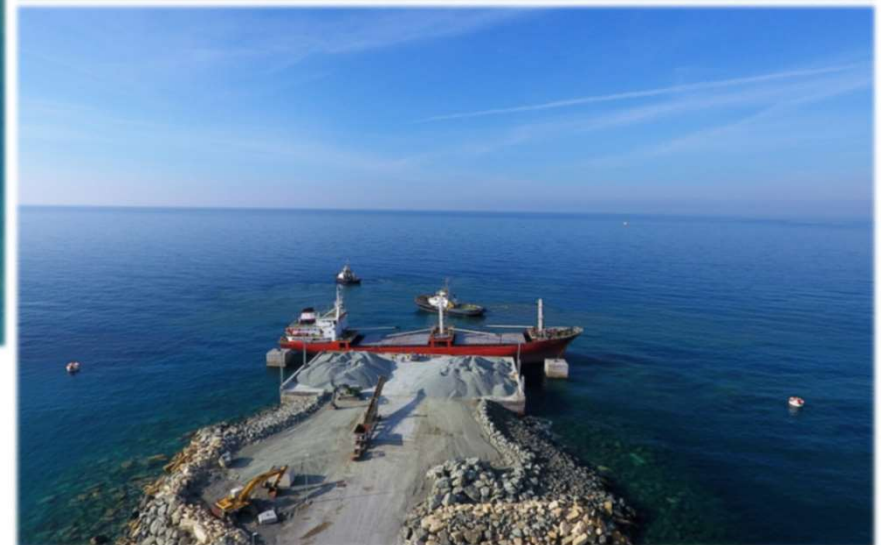
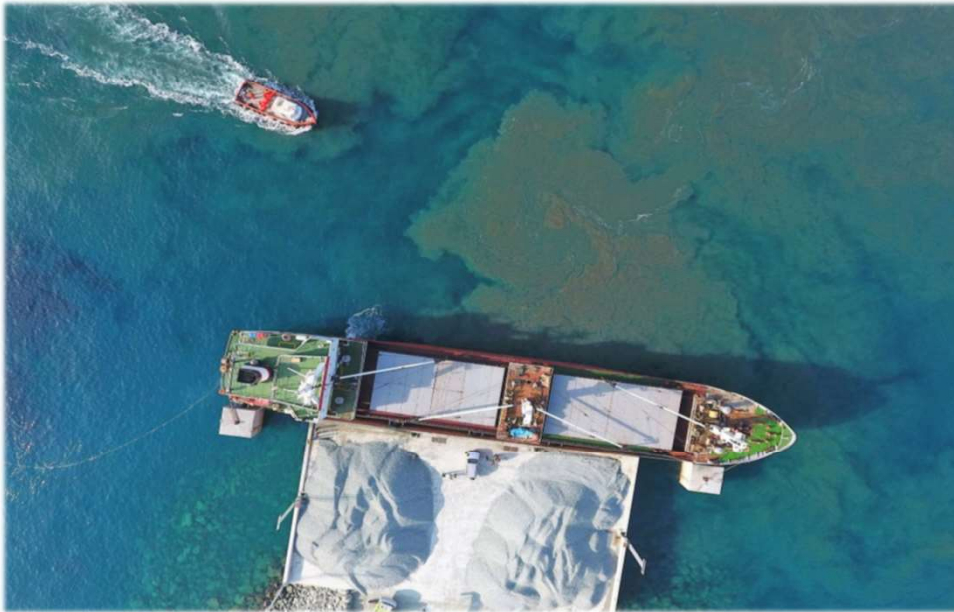


Μ.Σ. (Σκύρα) Βάσας Λτδ

Σημαντικά έργα

Εξαγωγές Σκύρων στην Ελλάδα

- Η εταιρεία Μ.Σ. (ΣΚΥΡΑ) ΒΑΣΑΣ ΛΤΔ παράγει, μεταφέρει και εξάγει αδρανή υλικά για σιδηροδρομικό έργο στην Ελλάδα από το ιδιόκτητο της λιμάνι, στην παραθαλάσσια περιοχή Μαρί.



Συγκρότημα Εταιρειών Μάκη Σαββίδη



Skyramix Ltd

Δραστηριότητες

Εργοστάσιο παραγωγής έτοιμου μπετόν

- Κατασκευή / διανομή όλων των τύπων έτοιμου σκυροδέματος.
- Μόνιμες και κινητές μονάδες σκυροδέματος με παραγωγή 80 – 100 κυβικών μέτρων την ώρα ανά μονάδα.
- Άρτιος και τελευταίου τύπου εξοπλισμός από μπετονιέρες και αντλίες.





Skyramix Ltd

Εργοστάσιο συσκευασίας σκύρων

- Εργοστάσιο επεξεργασίας, συσκευασίας και διανομής σκύρων σε σάκους 25 κιλών και ενός τόνου.
- Δυνατότητα διαλογής σκύρων διαφορετικών μεγεθών και βάρους συσκευασίας.



Συγκρότημα Εταιρειών Μάκη Σαββίδη

M. S. (Transport) Vassas Ltd

Μεταφορική Εταιρεία

- Άδεια συλλογής και μεταφοράς αποβλήτων.
- Ιδιόκτητος στόλος βαρέων οχημάτων (truck trailers)
- Μεταφορά προϊόντων του συγκροτήματος παγκύπρια.
- Μεταφορά ογκόλιθων στο υπό κατασκευή ιδιόκτητο λιμάνι.
- Δυνατότητα μεταφοράς βαρέων μηχανημάτων.



ΕΡΓΟΣΤΑΣΙΟ ΑΣΦΑΛΤΟΥ

- Ιδιόκτητες εγκαταστάσεις κατασκευής ασφαλτικού σκυροδέματος .
- Δυνατότητα παραγωγής 200 τόνων την ώρα.
- Εισαγωγή, αποθήκευση και διάθεση ασφάλτου.





M.A. Skyra Vassas Terminal Ltd

Δραστηριότητες

Ιδιόκτητο Λιμάνι

- Λειτουργία του ιδιόκτητου Λιμανιού
- Διαχείριση εισαγωγών και εξαγωγών.



Συγκρότημα Εταιρειών Μάκη Σαββίδη

ΕΡΓΟΛΗΠΤΙΚΗ ΕΤΑΙΡΕΙΑ

- Κάτοχος αδείας κατηγορίας Α – τομέας τεχνικών έργων.
- Ανάπλαση Μεταλλείου Αμιάντου (κατεδαφίσεις/αποξύλωση/διαμόρφωση)
- Κατασκευή σκυροθραυστικής μονάδας (μεταλλικές κατασκευές, εγκατάσταση ηλεκτρομηχανολογικού εξοπλισμού κτλ)
- Έργα ανάπλασης (Κοινότητα Άρσους, Φασούλας και Πόλη Χρυσοχούς)
- Έργα Οδοποιίας (Διαμόρφωση και βελτίωση οδών Μίλτωνος και Πάφου, ασφαλικές εργασίες για το έργο 'Ανέγερση νέας αίθουσας επιβατών στο λιμάνι Λεμεσού', κατασκευή δρόμου στην περιοχή του Μαρκίδειου θεάτρου στην Πάφο κτλ)





ΈΡΓΑ

- Κατασκευή Γηπέδων (Αγίου Τύχωνα και Πεντάκωμο)
- Ανάπλαση και ανάδειξη του παραδοσιακού πυρήνα της Κάτω Πάφου (Ψαροχώρι)
- Βελτίωση των οδών Φελλάχογλου κα και δυο παρακείμενων χώρων στάθμευσης.
- Βελτίωση του δρόμου που συνδέει το κέντρο με την τουριστική περιοχή Γεροσκήπου.





Λιμενικά Έργα



- Λιμενικά Έργα (Επέκταση και βελτίωση αλιευτικού καταφυγίου Τύρου, Εμβάθυνση και διαπλάτυνση της εισόδου του λιμένα στη Ναυτική Βάση Ευάγγελος Φλωράκης)
- Σχεδιασμός και κατασκευή ιδιόκτητου λιμάνι στην περιοχή του Βασιλικού
- Αποκατάσταση της περιοχής χώρου απόθεσης φωσφόγουψου στην περιοχή Βασιλικού και κατασκευή θωράκισης για προστασία από τη θαλάσσια διάβρωση του παραλιακού μετώπου.

Μελέτες κατασκευής και υποδομής για Λιμενικά Έργα.

- Για παράδειγμα, μεταλλικοί και εγχυμένοι πασσάλι, διάσπαρτοι πασσάλι και μεταλλικές σανίδες.
- Επιχωμάτωση, μεταφορά και τοποθέτηση ογκόλιθων.
- Χρησιμοποίηση πλωτού γερανού και φορτηγίδα για την μεταφορά και τοποθέτηση ογκόλιθων.





Εξοπλισμός Γεώτρησης

Pilling drilling machine



Vibro hammer





Εξοπλισμός

Μηχανήματα Βαριού τύπου



Ειδικός Εξοπλισμός



Νέες δραστηριότητες / Επενδύσεις

- Κατασκευή πλατφόρμας τερματικών για την εισαγωγή / εξαγωγή ασφάλτου.
- Κατασκευή και αδειοδότηση 3ης μονάδα ανακύκλωσης στο νησί.
- Κατασκευή και ανάπτυξη μονάδας ανακύκλωσης ελαστικών.

